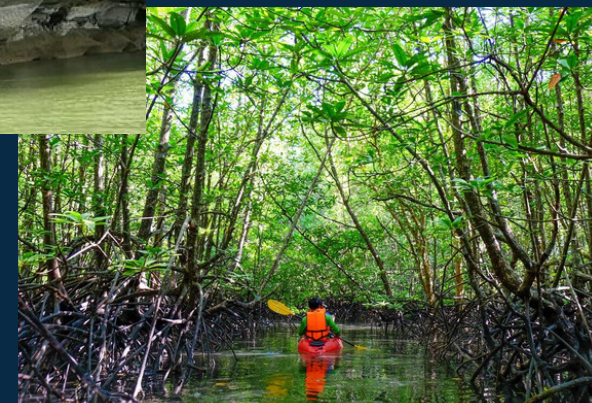
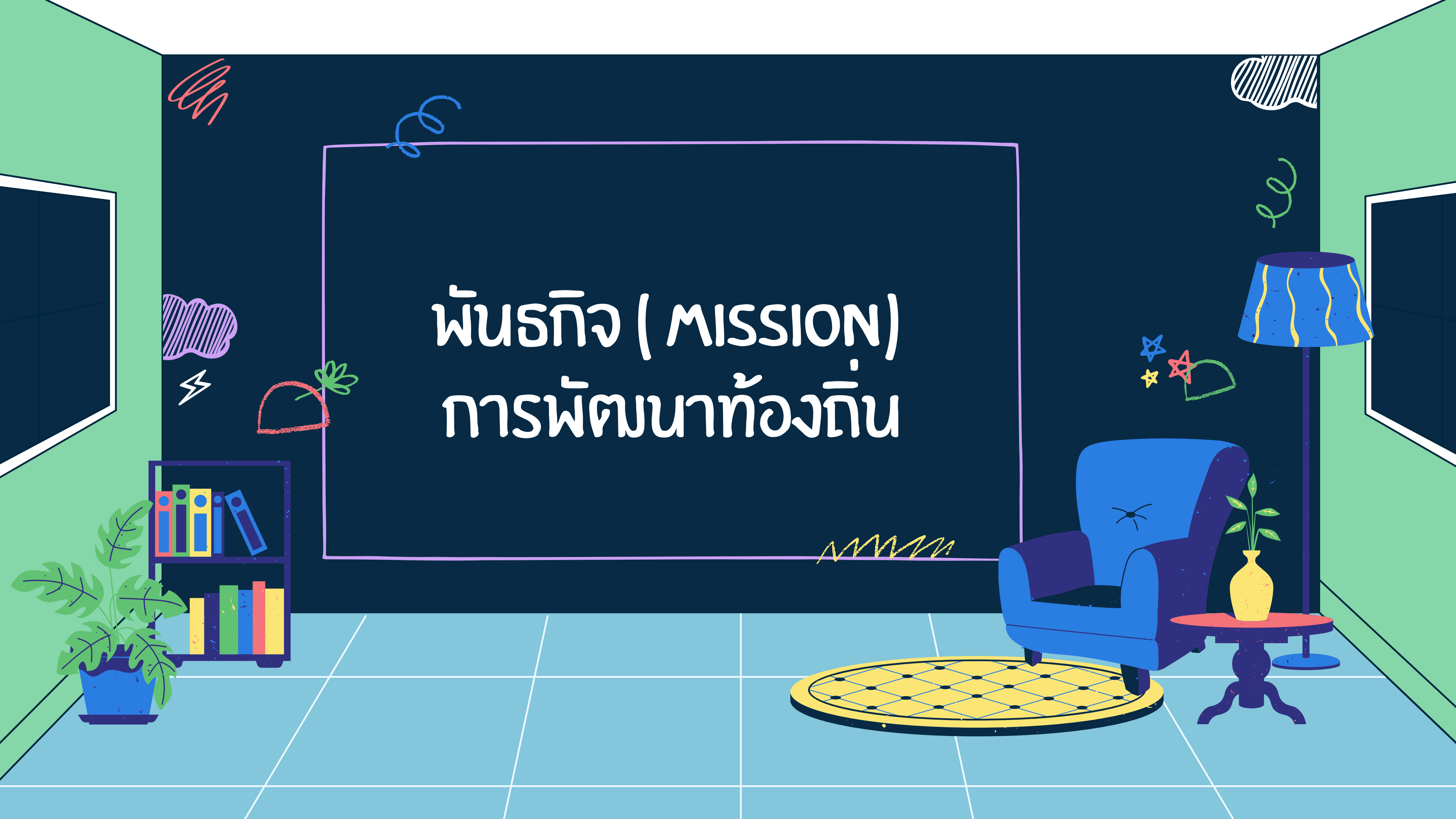


วิสัยทัศน์ (VISION)

“แหล่งท่องเที่ยวเชิงนิเวศชั้นนำ อุดมด้วย
ทรัพยากรธรรมชาติสวยงาม ประชาชนมีคุณภาพชีวิตที่ดี”



พันธกิจ (MISSION)
การพัฒนาท้องถิ่น



ด้านโครงสร้างพื้นฐาน

1. จัดให้มีและบำรุงรักษาทางน้ำและทางบก
2. ให้มีน้ำเพื่อการอุปโภค บริโภค และการเกษตร
3. ให้มีและบำรุงการไฟฟ้าหรือแสงสว่างโดยวิธีอื่นให้ มีและบำรุงการไฟฟ้า หรือแสงสว่างโดยวิธีอื่น
4. ให้มีและบำรุงรักษาทางระบายน้ำ
5. การสาธารณูปโภคและการก่อสร้างอื่น ๆ
6. การสาธารณูปการ

ด้านส่งเสริมคุณภาพชีวิต มีภารกิจที่เกี่ยวข้อง ดังนี้

- 1. ส่งเสริมการพัฒนาศรี เด็ก เยาวชน ผู้สูงอายุ และผู้พิการ
- 2. ป้องกันโรคและระงับโรคติดต่อ
- 3. ให้มีและบำรุงสถานที่ประชุม การกีฬาการพักผ่อนหย่อนใจและสวนสาธารณะ
- 4. การสังคมสงเคราะห์และการพัฒนาคุณภาพชีวิตเด็ก สตรี คนชรา และผู้ด้อยโอกาส
- 5. การปรับปรุงแหล่งชุมชนแออัดและการจัดการเกี่ยวกับที่อยู่อาศัย
- 6. การส่งเสริมประชาธิปไตย ความเสมอภาค และสิทธิเสรีภาพของประชาชน
- 7. การสาธารณสุข การอนามัยครอบครัวและการรักษาพยาบาล


ด้านการจัดระเบียบชุมชน สังคม และการรักษาความสงบเรียบร้อย มีภารกิจที่เกี่ยวข้องดังนี้

- * 1.การป้องกันและบรรเทาสาธารณภัย
- * 2.การคุ้มครองดูแลและรักษาทรัพย์สินอันเป็นสาธารณสมบัติของแผ่นดิน
- * 3.การผังเมือง
- * 4.จัดให้มีที่จอดรถ
- * 5.การรักษาความสะอาดและความเป็นระเบียบเรียบร้อยของบ้านเมือง
- * 6.การควบคุมอาคาร


ด้านการวางแผน การส่งเสริมการลงทุน พาณิชย์ยกรรมและการท่องเที่ยว



1. ส่งเสริมให้มีอุตสาหกรรมในครอบครัว
2. ให้มีและส่งเสริมกลุ่มเกษตรกรและกิจการสหกรณ์
3. บำรุงและส่งเสริมการประกอบอาชีพของราษฎร (มาตรา 68 (7))
4. ให้มีตลาด
5. การท่องเที่ยว
6. กิจการเกี่ยวกับการพาณิชย์
7. การส่งเสริม การฝึกและประกอบอาชีพ
8. การพาณิชย์กรรมและการส่งเสริมการลงทุน




ด้านการบริหารจัดการและ การอนุรักษ์ทรัพยากรธรรมชาติและสิ่งแวดล้อม

1. คຸ້ມครอง ดูแล และบำรุงรักษาทรัพยากรธรรมชาติและสิ่งแวดล้อม
 2. รักษาความสะอาดของถนน ทางน้ำ ทางเดิน และที่สาธารณะรวมทั้ง
กำจัดมูลฝอยและสิ่งปฏิกูล
 3. การจัดการสิ่งแวดล้อมและมลพิษต่าง ๆ
- 



ด้านการศาสนา ศิลปวัฒนธรรม จารีต ประเพณี และภูมิปัญญาท้องถิ่น

1. บำรุงรักษาศิลปะ จารีตประเพณี ภูมิปัญญาท้องถิ่น และวัฒนธรรมอันดีของท้องถิ่น
 2. ส่งเสริมการศึกษา ศาสนา และวัฒนธรรม
 3. การจัดการศึกษา
 4. การส่งเสริมการกีฬาจารีตประเพณีและวัฒนธรรมอันดีงามของท้องถิ่น
- 



ด้านการบริหารจัดการและการสนับสนุนการปฏิบัติภารกิจของส่วนราชการและอปท.

- 1.สนับสนุนสภาองค์กรการบริหารส่วนตำบลหรือช่วยเหลือองค์กรปกครองส่วนท้องถิ่นอื่นในการพัฒนาท้องถิ่น
- 2.ปฏิบัติหน้าที่อื่นตามที่ทางราชการมอบหมายโดยจัดสรรงบประมาณหรือบุคลากรให้ตามความจำเป็นและสมควร
- 3.ส่งเสริมการมีส่วนร่วมของราษฎร ในการพัฒนาท้องถิ่น
- 4.การประสานและให้ความร่วมมือในการปฏิบัติหน้าที่ของสภาองค์กรการบริหารส่วนตำบลหรือ อปท.
- 5.การสร้างและบำรุงรักษาทางบกและทางน้ำที่เชื่อมต่อระหว่างองค์กร ปกครองส่วนท้องถิ่นอื่น



จุดมุ่งหมายเพื่อการพัฒนา

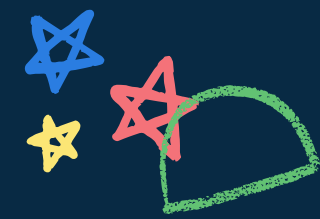
แหล่งท่องเที่ยวเชิง นิเวศชั้นนำ

1. กิจกรรมการท่องเที่ยวที่หลากหลาย
2. ประชาชนมีรายได้เพิ่มขึ้นจากการท่องเที่ยว
3. แหล่งท่องเที่ยวมีมาตรฐานปลอดภัย

อุดมด้วยทรัพยากรธรรมชาติ สวยงาม

1. การอนุรักษ์ ฟื้นฟู บำรุงรักษา
ทรัพยากรธรรมชาติ โดยความร่วมมือจาก
ประชาชน
2. น้ำเสียและสิ่งปฏิกูลได้รับการบำบัดก่อนปล่อย
ลงสู่ทะเล

ประชาชนมีคุณภาพชีวิตที่ดี



1. ประชาชนมีสุขภาพแข็งแรงทั้งร่างกายและจิตใจ
2. จัดอาคารสถานที่และวัสดุสื่อการเรียนการสอนให้แก่ศูนย์พัฒนาเด็กเล็ก
3. ประชาชนมีโอกาสในการศึกษาต่อในระดับอุดมศึกษา
4. ประชาชนมีอาชีพมั่นคงและรายได้เพียงพอ
5. มีระบบสาธารณสุขปโภคทั่วถึง
6. ส่งเสริมศาสนา วัฒนธรรม ประเพณีและภูมิปัญญาท้องถิ่น
7. สังคมและชุมชนเข้มแข็ง

