



ประกาศองค์การบริหารส่วนตำบลเกาะปันหยี
เรื่อง การกำหนดโครงสร้างส่วนราชการและระดับตำแหน่ง
ในแผนอัตรากำลัง ๓ ปี ประจำปีงบประมาณ พ.ศ. ๒๕๖๔-๒๕๖๖

อาศัยอำนาจตามความในข้อ ๑๑ แห่งประกาศคณะกรรมการพนักงานส่วนตำบลจังหวัดพังงา เรื่อง หลักเกณฑ์และเงื่อนไขเกี่ยวกับโครงสร้างส่วนราชการและระดับตำแหน่งขององค์การบริหารส่วนตำบล (ฉบับที่ ๒) พ.ศ.๒๕๖๓ และมติคณะกรรมการพนักงานส่วนตำบลจังหวัดพังงา ในการประชุม ครั้งที่ ๙/๒๕๖๓ ลงวันที่ ๒๒ กันยายน ๒๕๖๓ จึงประกาศกำหนดประเภทและระดับตำแหน่งขององค์การบริหารส่วนตำบลเกาะปันหยี เป็นองค์การบริหารส่วนตำบลประเภทสามัญ โดยได้จัดทำโครงสร้างส่วนราชการและระดับตำแหน่งในแผนอัตรากำลัง ๓ ปี ประจำปีงบประมาณ พ.ศ. ๒๕๖๔-๒๕๖๖ เป็นไปตามเงื่อนไขและหลักเกณฑ์ที่กำหนดแล้ว

ทั้งนี้ ตั้งแต่วันที่ ๑ ตุลาคม พ.ศ. ๒๕๖๓ เป็นต้นไป

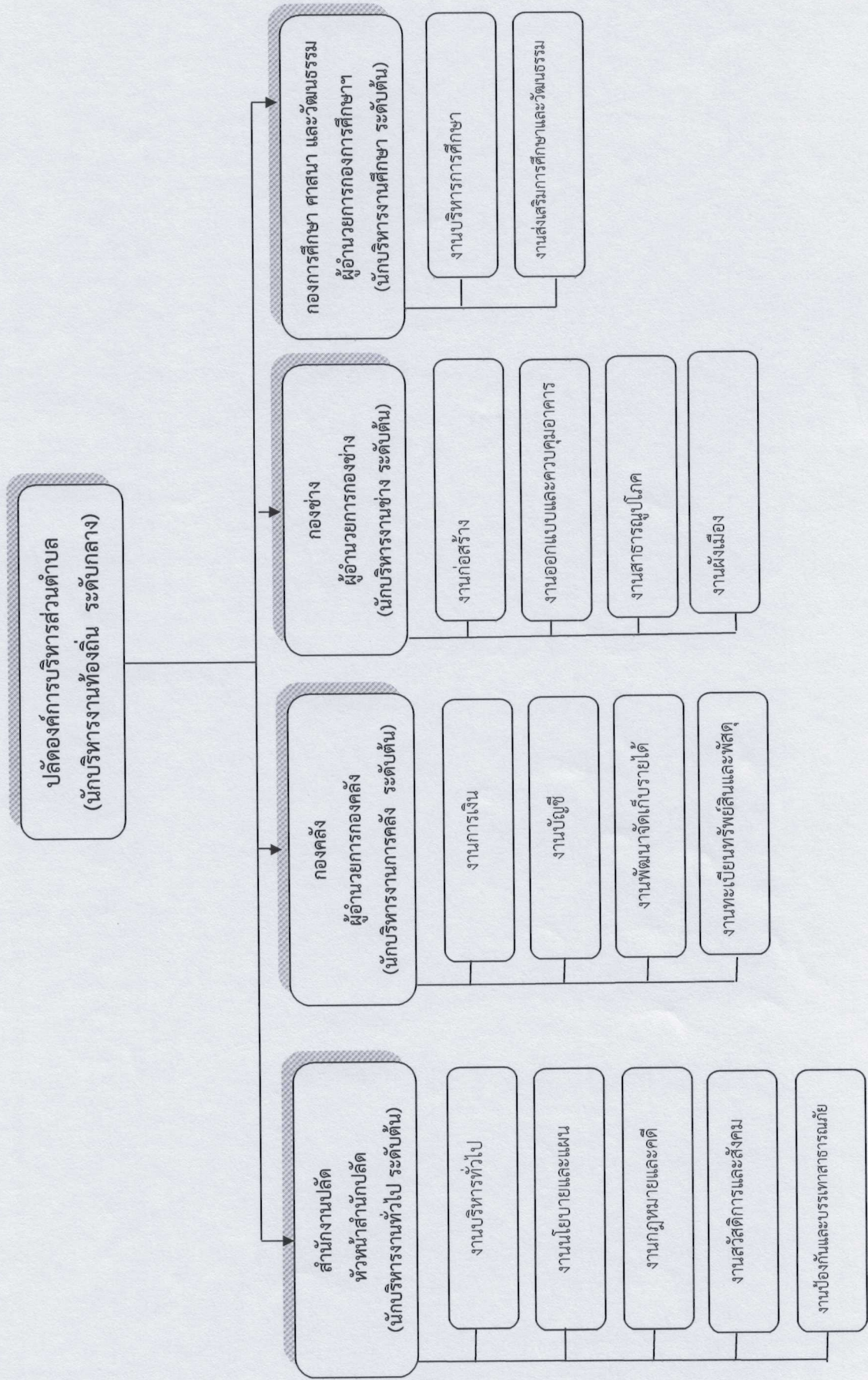
จึงประกาศให้ทราบโดยทั่วกัน

ประกาศ ณ วันที่ ๑ ตุลาคม พ.ศ. ๒๕๖๓

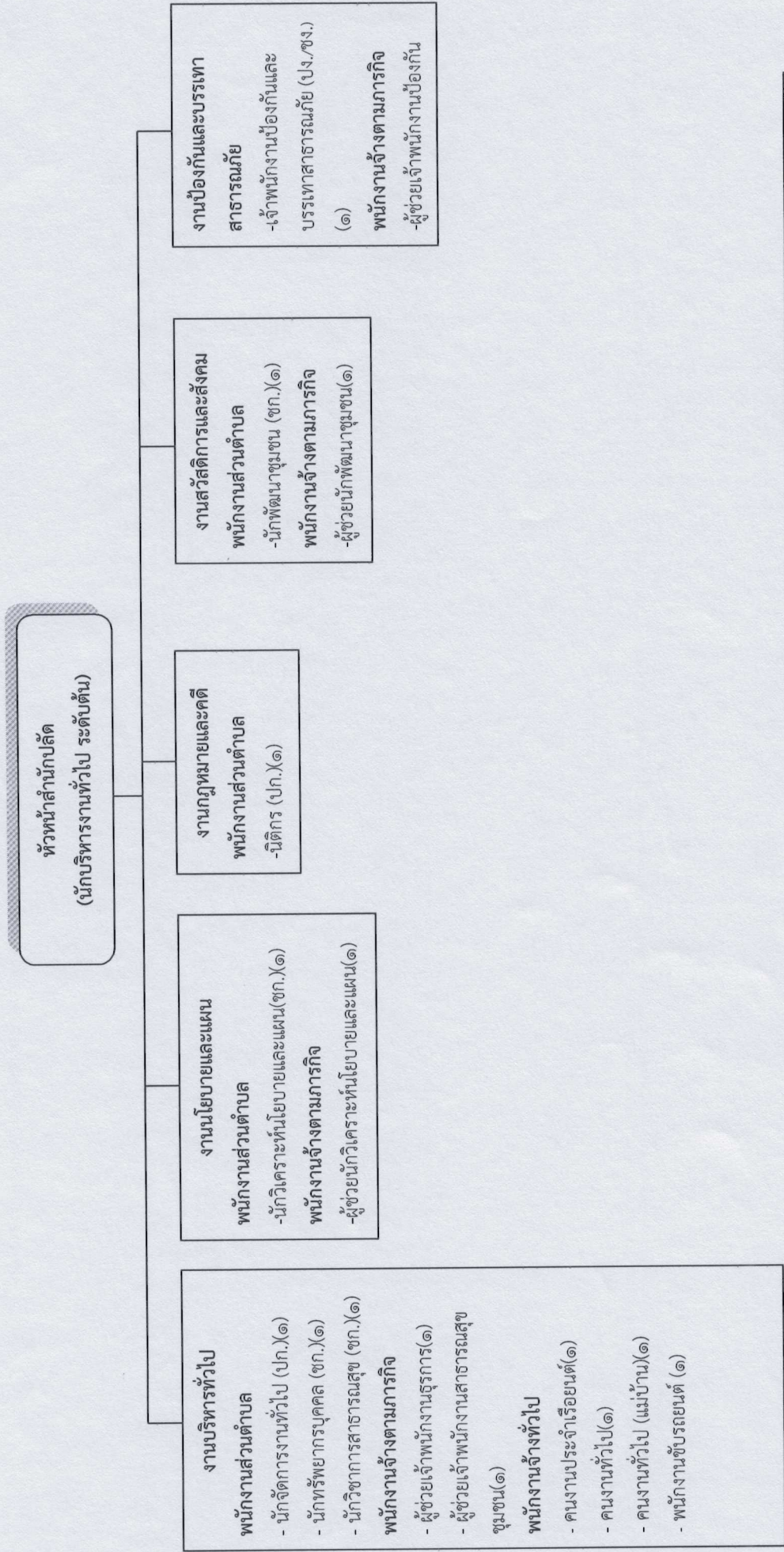
(นายดำรง สิ้นโต)

นายกองค์การบริหารส่วนตำบลเกาะปันหยี

โครงสร้างส่วนราชการขององค์การบริหารส่วนตำบลเกาะป็นทึ่ ประเภทสามัญ

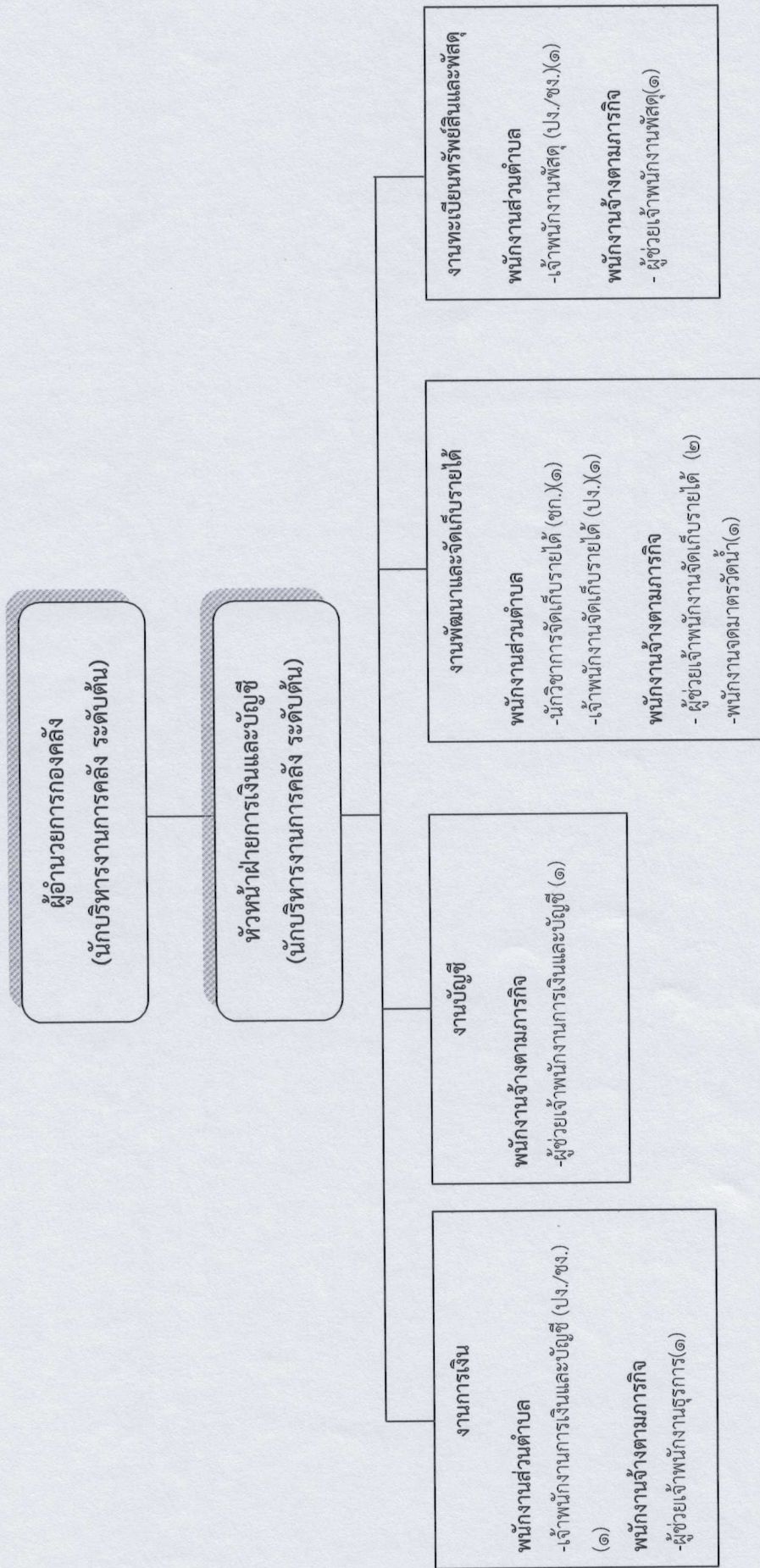


โครงสร้างของสำนักงานปลัดองค์การบริหารส่วนตำบล



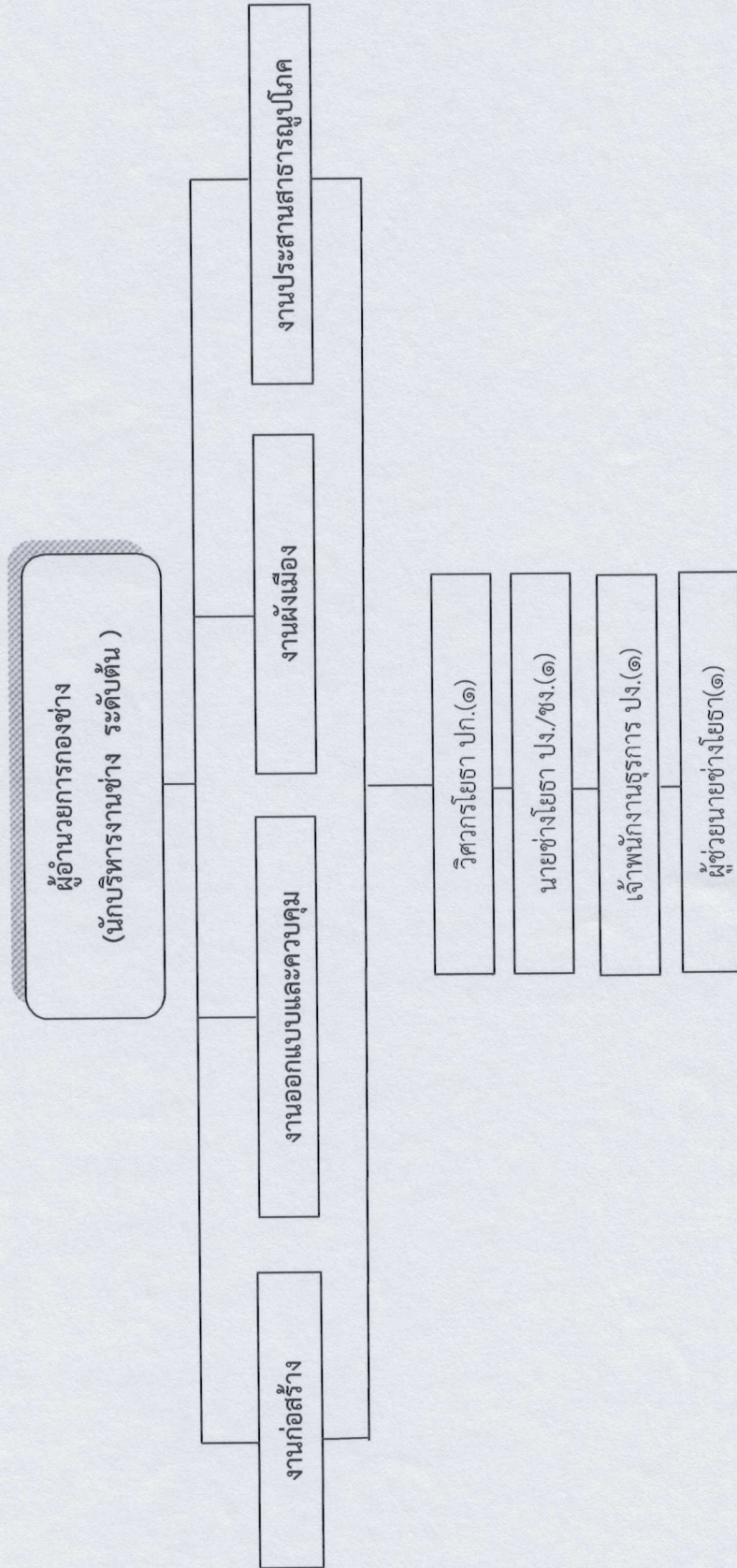
ระดับ	อำนาจการท้องถิ่น		วิชาการ			ทั่วไป			พนักงานจ้าง		รวม	
	ต้น	กลาง	สูง	ปฏิบัติกร	ชำนาญการ	ชำนาญการพิเศษ	ปฏิบัติงาน	ชำนาญงาน	อาวุโส	ภารกิจ		ทั่วไป
จำนวน	๑	-	-	๒	๔	-	๑	-	-	๕	๕	๑๗

โครงสร้างองค์กร



ระดับ	อำนาจการท้องถิ่น			วิชาการ			ทั่วไป			พนักงานจ้าง		รวม
	ต้น	กลาง	สูง	ปฏิบัติการ	ชำนาญการ	ชำนาญการพิเศษ	ปฏิบัติงาน	ชำนาญงาน	อาวุโส	ภารกิจ	ทั่วไป	
จำนวน	๒	-	-	-	๑	-	๓	-	-	๒	-	๑๒

โครงสร้างกองช่าง



ระดับ	ผู้อำนวยการท้องถิ่น		วิชาการ		ทั่วไป			พนักงานจ้าง		รวม		
	ต้น	กลาง	สูง	ปฏิบัติการ	ชำนาญการ	ชำนาญการพิเศษ	ปฏิบัติงาน	ชำนาญงาน	อาวุโส		ภารกิจ	ทั่วไป
จำนวน	๑	-	-	๑	-	-	๑	๑	-	๑	-	๕

โครงสร้างกองการศึกษา ศาสนาและวัฒนธรรม

ผู้อำนวยการกองการศึกษา
(นักบริหารงานศึกษา ระดับต้น)



ระดับ	จำนวนการท้องถิ่น			วิชาการ			ทั่วไป		พนักงานครู บริหารส่วนตำบล		พนักงานจ้าง		รวม
	ต้น	กลาง	สูง	ปฏิบัติการ	ชำนาญการ	ชำนาญการพิเศษ	ปฏิบัติงาน	ชำนาญงาน	ครูผู้ช่วย	ครู	ภารกิจ	ทั่วไป	
จำนวน	๑	-	-	๑	-	-	๑	-	-	-	๔	๑	๑๒